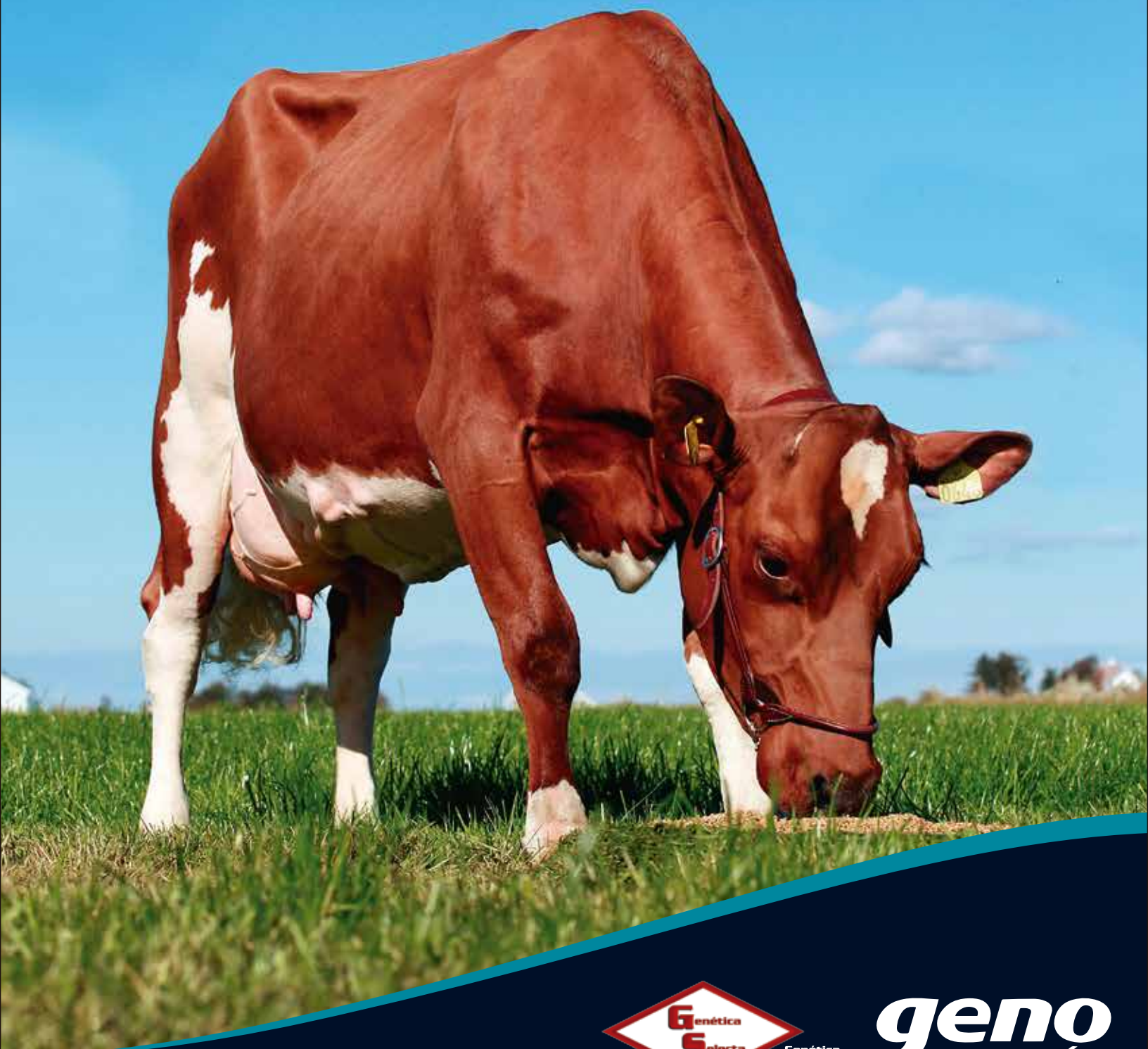


SELECTAS

ROJO NORUEGO

Publicación de Genética Selecta.
Ed.9 / Febrero de 2018



geno

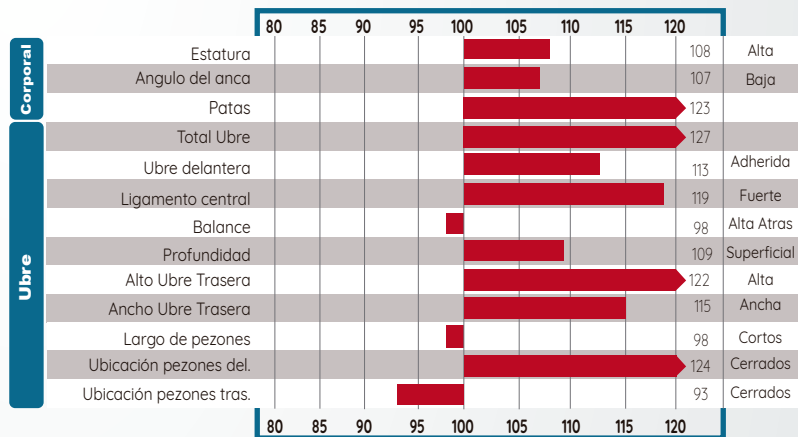
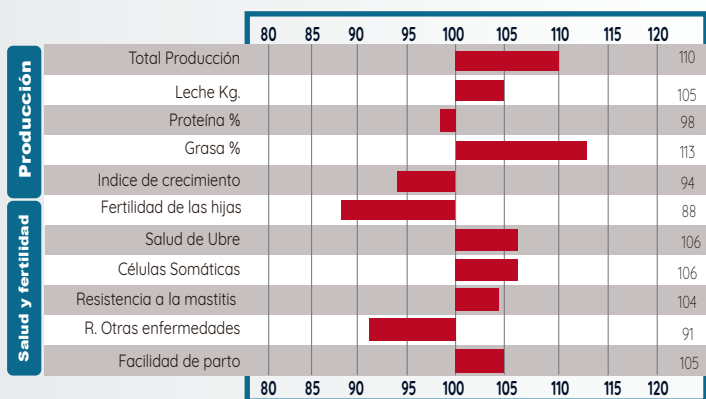
HOØEN 10795

◀ Sistema Mamario y Aplomos ▶

22008 K LENS x 05603 LIEN



HIJA



TMI: 24

Hijas en Tipo 393

Hijas en Producción 6869

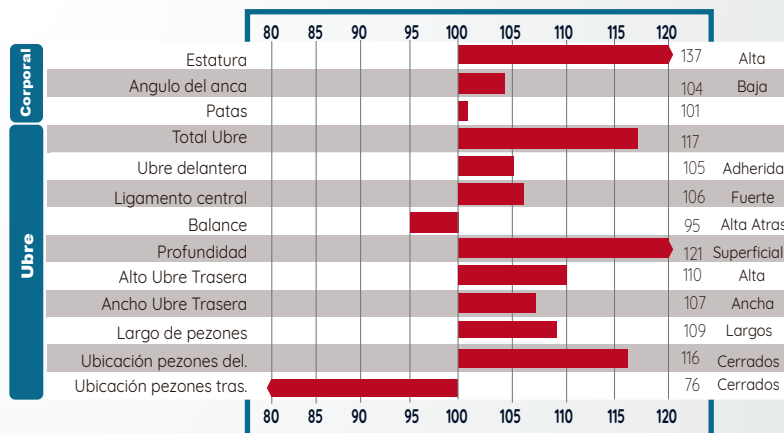
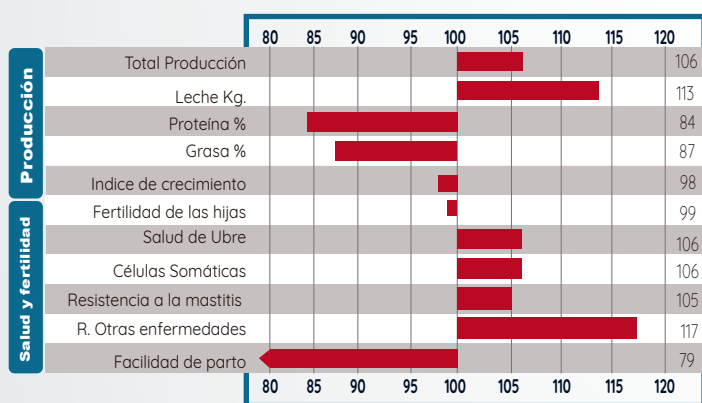
KORSEN 11209

◊ Volumen de leche y salud ◊

22011 S ADAM x 10039 HAGA



HIJA



TMI: 18

Hijas en Tipo 95

Hijas en Producción 149



Medellín: Diagonal 75B N° 8-40 Of. 312 C.I. Rodeo Plaza Tel. 342-6959

Bogotá: C.C. Centro Chía, Local 1117 Tels. 870-7132 - 862-0094

Costa Norte: Juan Guillermo Valencia Cel. 314-851-1281

Eje Cafetero: Cristian Alzate Cel. 311-389-4705

info@geneticaselecta.com.co / www.geneticaselecta.com



YSTGARD¹¹⁷⁹²

- ↳ Excelente Sistema Mamario
- ↳ Extraordinarios Aplomos
- ↳ Salud y Fertilidad
- ↳ Mucha Leche

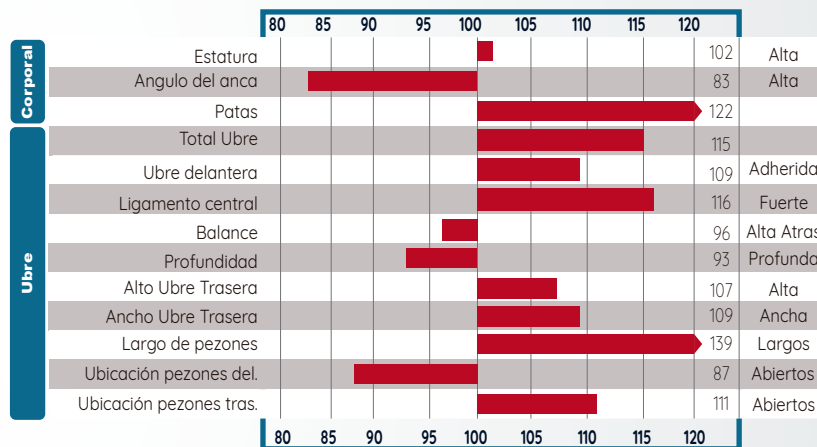
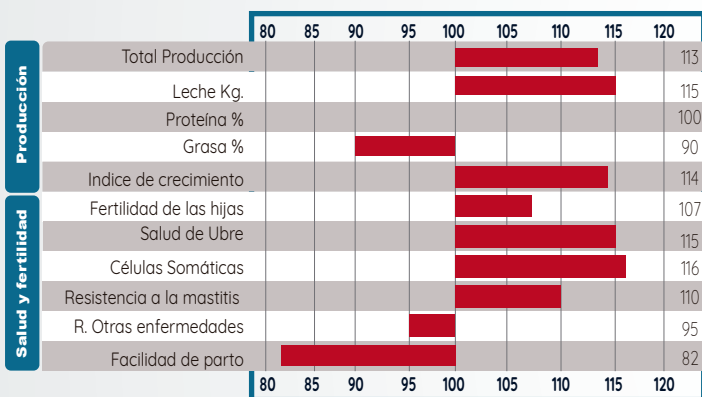
TMI: 30

Hijas en Tipo 0

Hijas en Producción 0



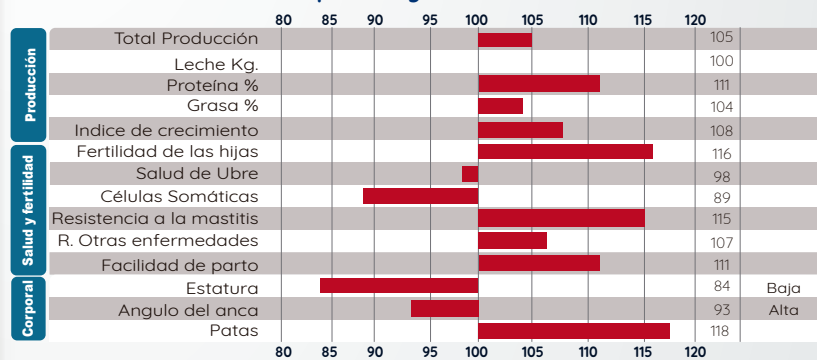
10923 PRESTANGEN x 10556 MOTRØEN



10278 Haga 2 x 5603 LIEN

AUNAN¹¹¹³⁷

↳ Aplomos y Fertilidad ↳



TMI: 7

Hijas en Tipo 133

Hijas en Producción 187